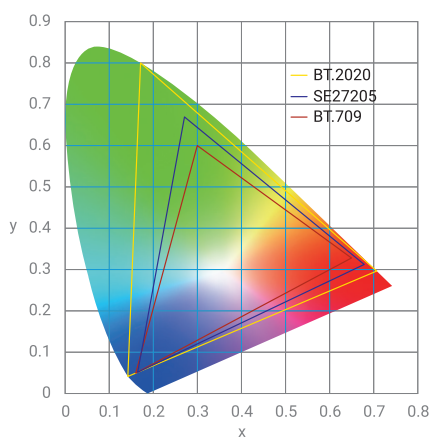
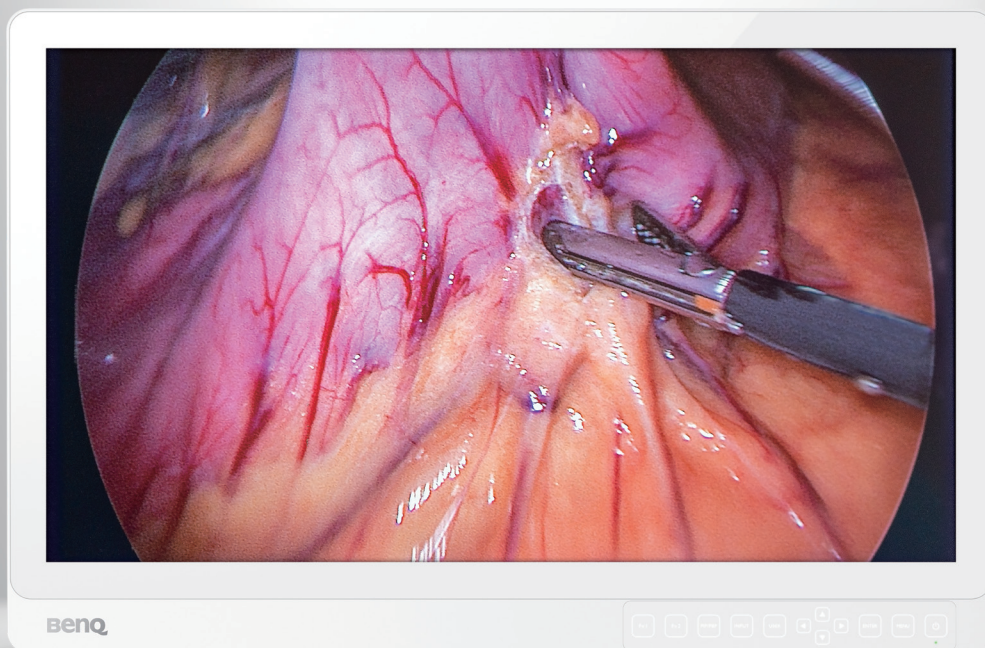


SE27205 / 27 英寸 4K 超高清 手术医用显示器



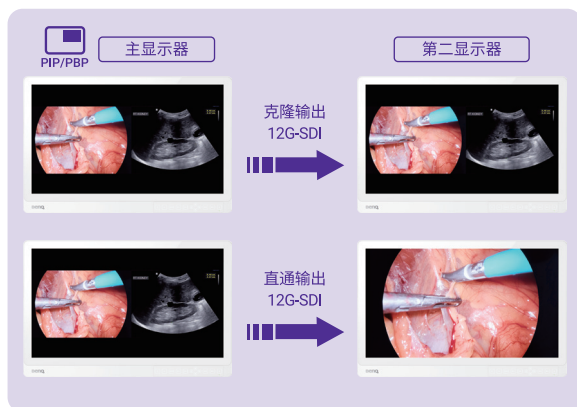
采用 BT.2020 优化色彩

SE27205 采用广色域范围的BT.2020标准,在色彩表现方面取得了新的飞跃,显示效果较以往任何时候都更接近于再现人眼可感知的全部色彩。凭借这种色彩准确度,医生和外科医生将能够捕捉到更多的细节,从而能够更加准确和自信地进行评估。



通过单一连接克隆所有的视频图像

除了简单地将显示器的主视频传输到另一个设备之外,克隆输出功能还使显示器能够通过单个 12G-SDI 连接输出其整个图像,包括所有辅助视窗。这意味着能够将显示器上显示的所有内容(包括画中画或双画面视频)克隆到第二个显示器上,甚至只需要利用一个连接便可通过网络传输。



Because it matters

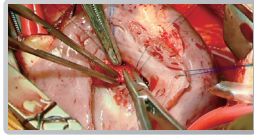


图像增强功能

图像增强功能允许外科人员能够快速切换显示器的视觉效果，以适应特定情况的需要，从而进行更好的诊断。



无图像增强

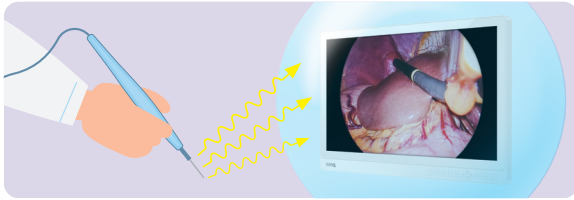


有图像增强



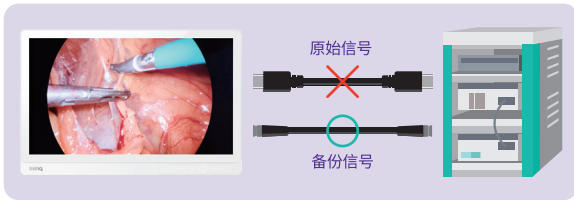
增加对电磁干扰的防护

BenQ 手术显示器在设计上增加的电磁和射频屏蔽功能，可减少产生电磁干扰的设备对显示器视频图像的影响。



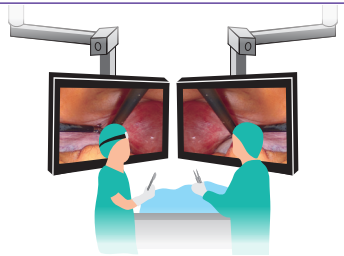
输入保护

每当出现意外断开或中断时，输入保护功能允许显示器自动无缝切换至备用信号源。



画中画(PIP)、双画面(PBP)、旋转和镜像

提供多图像布局(PIP 和 PBP)到镜像和图像旋转的一系列选项，手术团队能够依据需求来检视影像。



明基智能科技(上海)有限公司
江苏省苏州市高新区竹园路181号
明基医院门诊四楼
电话:400-8888-980
传真:0512-68097010
邮件:LCD.B2B@BenQ.com
www.BenQ.com.cn

型号	SE27205	
显示	技术	TFT AM 彩色液晶屏
	背光	LED 背光
	面板尺寸(对角线)	27 英寸(684mm)
	显示区域(水平 x 垂直)	596.16 x 335.34 mm
	分辨率(水平 x 垂直)	3840 x 2160 像素
	像素间距(水平 x 垂直)	0.15525 x 0.15525 mm
	视角(水平 x 垂直)	178° / 178° @ CR>10 (典型)
	响应时间	16 ms (典型)
	亮度	800 cd/m ² (典型)
	对比度	1000:1 (典型)
	显示色彩	10.7 亿色
色域	BT.709/DCI-P3/BT.2020	
输入	DVI	DVI-D x1
	HDMI	HDMI x1
	DisplayPort	DisplayPort x1
输出	SDI	3G-SDI (BNC) x3 12G/3G-SDI (BNC) x1
	DVI	DVI-D x1
	SDI	3G-SDI (BNC) x1 12G-SDI (BNC) x1
	SDI 克隆输出	12G-SDI (BNC) x1
控制输入	直流电输出	5V 输出 x1 (最高 2A)
	串行遥控	RJ-45 x1
电源	服务端口	上游 USB 2.0 Type B 接口 x1
	电源输入	DC 24V, 6.6A (从交流适配器供电)
实体	功耗	125W (最大)
	屏幕保护	双层抗反射保护玻璃
	防水等级	IP45 (正面), IP32 (背面)
	尺寸(宽 x 高 x 深)	657 x 430 x 77.5 mm
	净重	约 8.9 kg
环境条件	安装	100 x 100, 200 x 100 mm VESA
	操作温度	0°C 至 +35°C
	运输和储存温度	-20°C 至 +60°C
	操作湿度	20% 至 80% (无冷凝)
	运输和储存湿度	10% 至 80% (无冷凝)
	操作大气压力	700hPa 至 1060hPa
认证及标准	运输和储存大气压力	200hPa 至 1060hPa
	认证及标准	ANSI/AAMI ES 60601-1, CAN/CSA C22.2 No. 60601-1, CE (MDR), EN 60601-1, EN 60601-1-2, CB (IEC 60601-1, IEC 62368-1), FCC, CCC, BSMI, VCCI, BIS, RoHS, WEEE, REACH
附件	电源适配器、DVI-D 电缆、HDMI 电缆、Displayport 电缆、电源线、手册光盘、快速使用指南、显示器支架、电缆盖板、电缆夹套件	

SE27205

单位:mm

