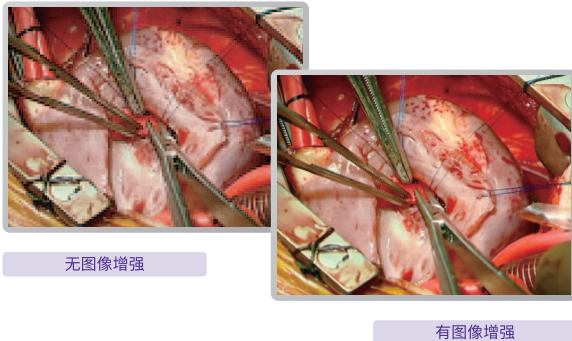
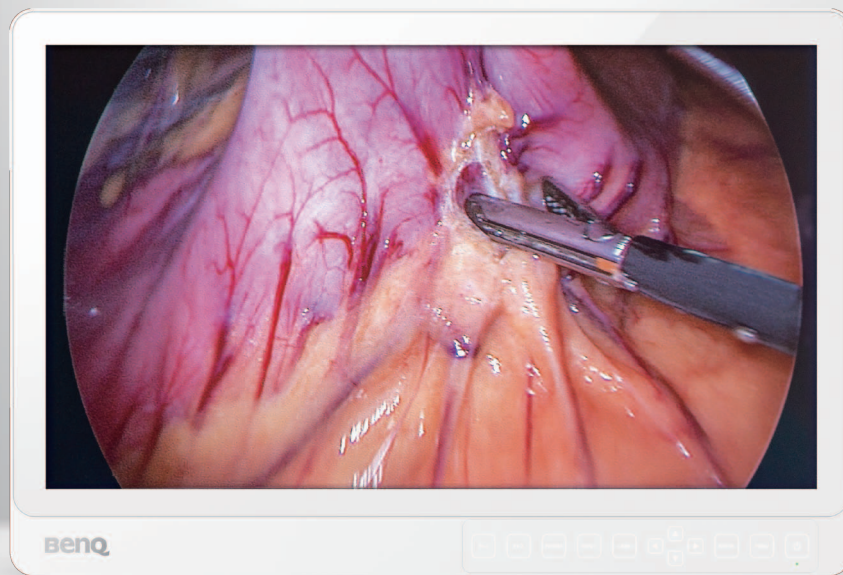


SE21105 / 21.5 英寸 全高清 手术医用显示器



图像增强功能

作为 BenQ 定制设计的图像相关调整功能，图像增强功能允许手术人员快速切换显示器的视觉效果，以适应特定情况的需要，从而获得更好的诊断。例如，图像增强功能可以用于帮助增强图像的立体效果，以便外科医生能够更准确地了解他们正在查看的解剖结构。



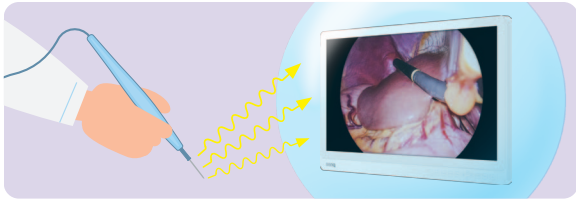
用于长距离全高清 带宽传输的 3G-SDI 接口

支持 3G-SDI 接口意味着显示器有一个快速和稳定的连接，可以在更远的距离上可靠地传输 1080p60 视频。这样的带宽使您的显示器能够通过单一高度稳定的连接，轻松集成手术室所需的所有功能数据，从内窥镜视频到患者资料，同时在安装时提供更高的通用性。



增加对电磁干扰的防护

BenQ 手术显示器在设计上增加的电磁和射频屏蔽功能,可减少产生电磁干扰的设备对显示器视频图像的影响。

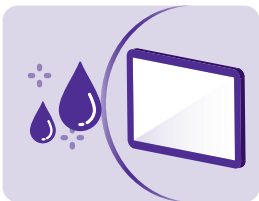


IP45防护等级和无风扇、抗菌设计

考虑到手术室的实际情况,明基手术显示器具有IP45(正面)防护等级、无风扇和抗菌设计,不仅可以保护它们免受液体和颗粒的影响,还可以使术后清洁变得轻而易举,并减少空气中病原体循环的风险。



无风扇设计



IPX 防水



抗菌



画中画(PIP)、双画面(PBP)、旋转和镜像

提供多图像布局(PIP 和 PBP)到镜像和图像旋转的一系列选项,手术团队能够依据需求来检视影像。



便捷的用户友好设计

BenQ 医疗 SE 系列具备独特的后盖设计和流线型外观,握持舒适,便于医务人员在手术中快速调整显示器角度和方向。其特殊的设计易于清洁;污渍不易沾到显示器表面。



明基智能科技(上海)有限公司
江苏省苏州市高新区竹园路181号
明基医院门诊四楼
电话:400-8888-980
传真:0512-68097010
邮件:LCD.B2B@BenQ.com
www.BenQ.com.cn

型号

SE21105

显示	技术	TFT AM 彩色液晶屏
	背光	LED 背光
	面板尺寸(对角线)	21.5 英寸(546.86mm)
	显示区域(水平 x 垂直)	476.064 x 267.786 mm
	分辨率(水平 x 垂直)	1920 x 1080 像素
	像素间距(水平 x 垂直)	0.24795 x 0.24795 mm
	视角(水平 x 垂直)	178° / 178° @ CR>10 (典型)
	响应时间	22 ms (典型)
	亮度	350 cd/m ² (典型)
	对比度	1000:1 (典型)
显示色彩	1670 万色	
色域	BT.709	
输入	DVI	DVI-D x2
	DisplayPort	DisplayPort x1
	SDI	3G-SDI (BNC) x1
	VGA	HD-15 x1
	RGBS/YPbPr	通过 VGA 接口 (HD-15)
	S 视频	Mini-DIN 4-pin x1
输出	复合视频	BNC x1
	DVI	DVI-D x1
	SDI	3G-SDI (BNC) x1
	S 视频	DIN-4 x1
	复合视频	BNC x1
	直流电输出	5V 输出 x1 (最高 2A)
控制输入	串行遥控	RJ-45 x1
	服务端口	上游 USB 2.0 Type B 接口 x1
电源	电源输入	DC 24V, 2.71A (从交流适配器供电)
	功耗	45W (最大)
实体	屏幕保护	双层抗反射保护玻璃
	防水等级	IP45 (正面), IP32 (背面)
	尺寸(宽 x 高 x 深)	524.2 x 353.7 x 70.5 mm
	净重	约 5.2 kg
	安装	100 x 100 mm VESA
环境条件	操作温度	0°C 至 + 35°C
	运输和储存温度	-20°C 至 +60°C
	操作湿度	20% 至 80% (无冷凝)
	运输和储存湿度	10% 至 80% (无冷凝)
	操作大气压力	700hPa 至 1060hPa
	运输和储存大气压力	200hPa 至 1060hPa
认证及标准	ANSI/AAMI ES 60601-1, CAN/CSA C22.2 No. 60601-1, CE (MDR), EN 60601-1, EN 60601-1-2, CB (IEC 60601-1, IEC 62368-1), FCC, CCC, BSMI, VCCI, BIS, RoHS, WEEE, REACH	
附件	电源适配器、DVI-D 电缆、S-Video 电缆、电源线、手册光盘、快速使用指南、显示器支架、电缆夹套件	

SE21105

单位:mm

